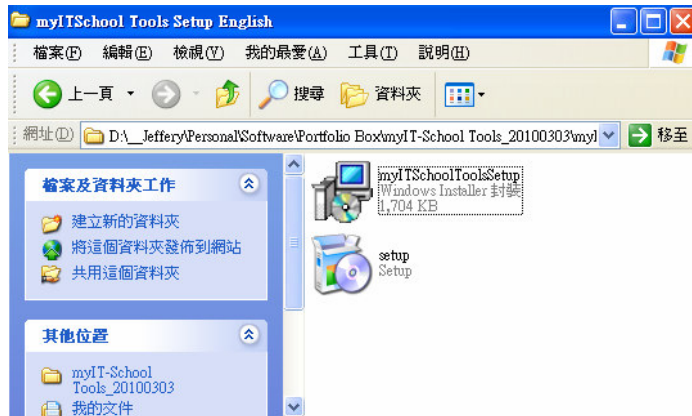


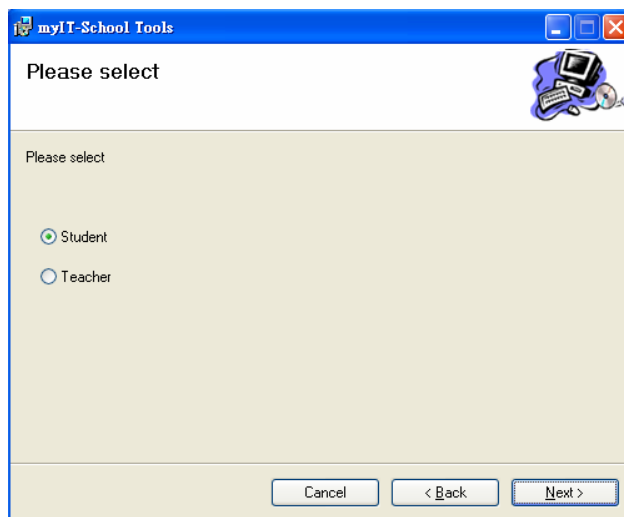
Portfolio Box 簡易使用指南

1. 安裝

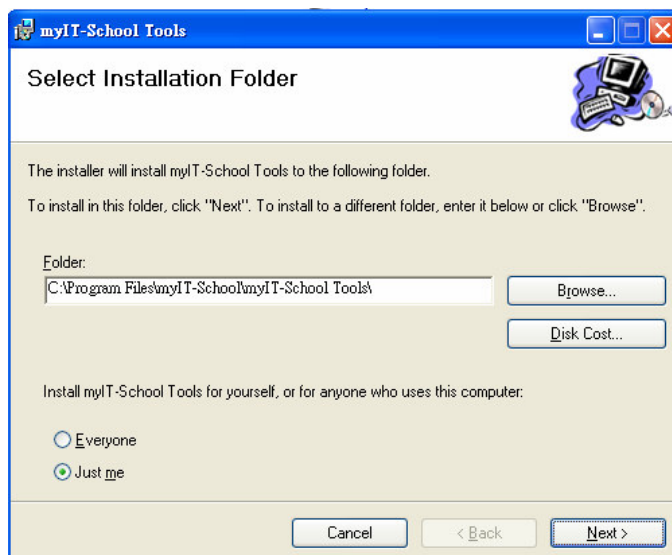
解壓縮後選取 myITSchoolToolsSetup.msi



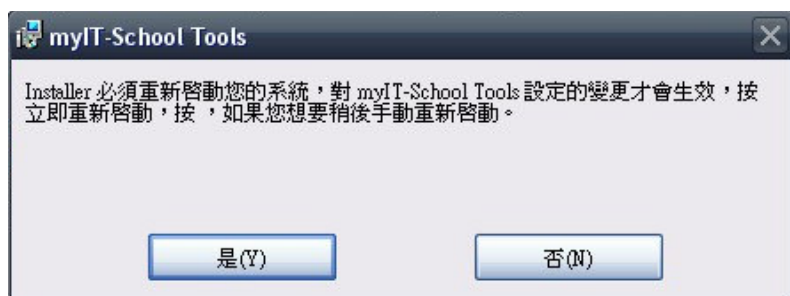
選擇所需版本 (學生版或教師版)



選擇程式安裝路徑



2. 完成安裝後電腦需要重新啓動



3. 重新安裝

如有需要重新安裝軟件，請先進入控制台 -> 新增移除程式、移除 myIT-School Tools 然後重新進行安裝



4. 登入方法

點選桌面的 myIT-School Tools 圖示進入 Portfolio Box



- 輸入用戶名稱、密碼及 myProfile+ 的登陸網址
- 剔選 “記住密碼” 後將自動儲存登入資料



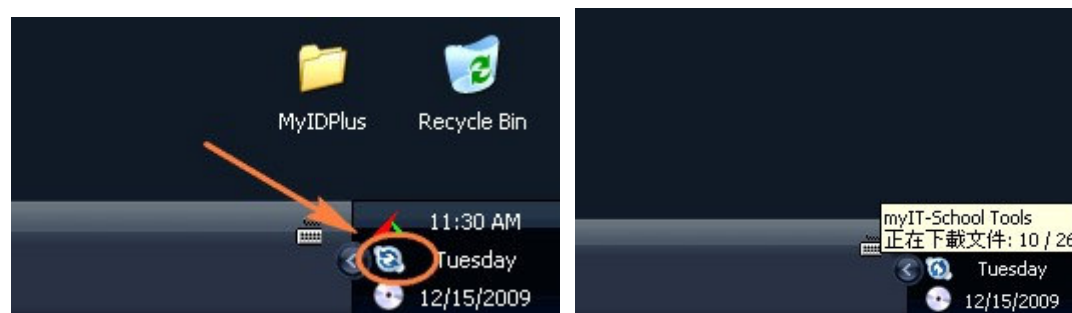
5. 系統設置

- 設定歷程檔資料夾所儲存之地方
- 資料夾將按學年分開儲存



6. 同步資料及進入資料夾

- 啟動後將有快捷列圖示，每當歷程檔內有檔案更新時將出現同步圖示及資訊。

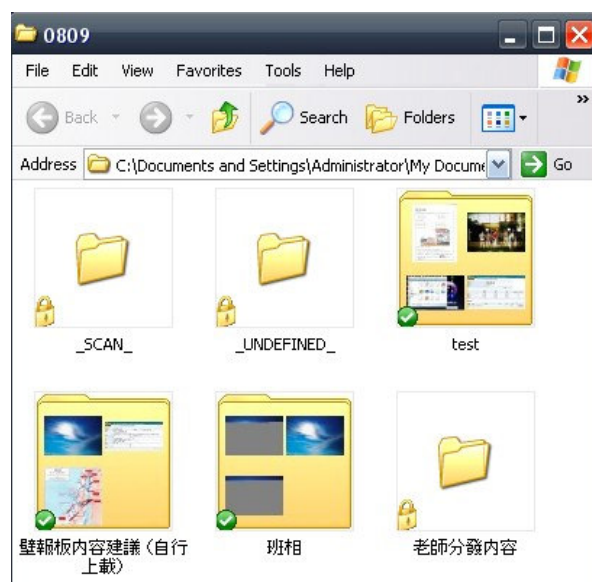


- 於快捷列中雙點擊圖示可直接進入 **Portfolio Box** 資料夾檢視
- 或於快捷列圖示中利用滑鼠右鍵顯示目錄，按 **打開本機 Portfolio Box** 進入資料夾檢視



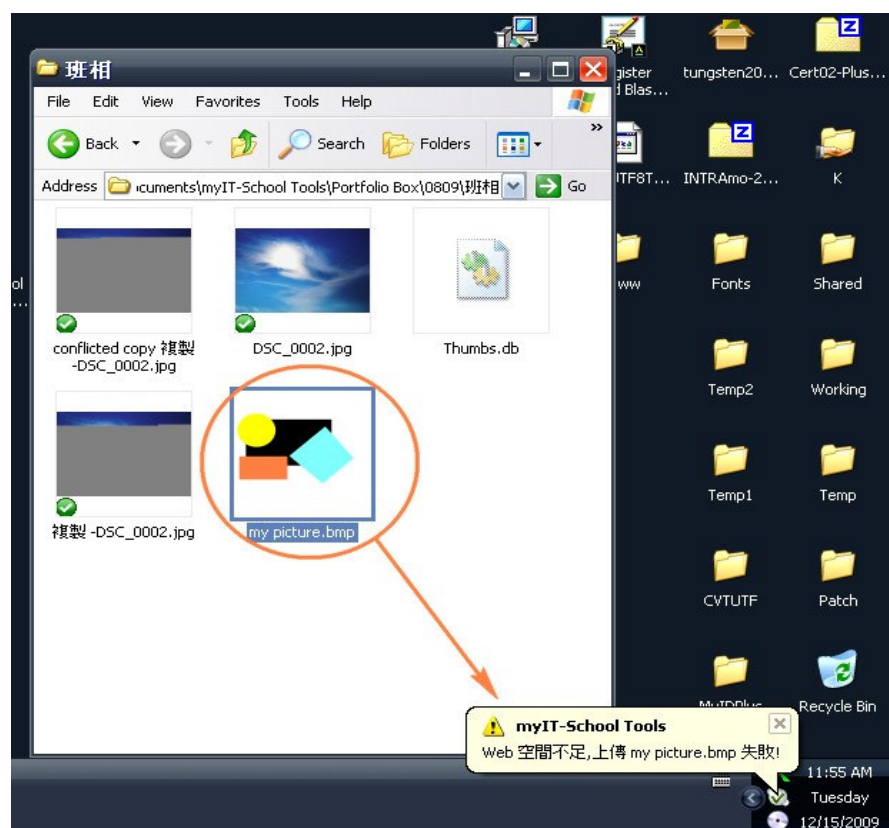
7. 資料檢視及使用

- 可檢視於歷程檔內可讀取之檔案，可自由複製至電腦的其他地方
- 可直接將檔案從電腦拖放至資料夾內 (如擁有上載檔案之權限)，系統會即時上載至 myProfile+ 伺服器中。
- 按不同的權限，包括資料夾及檔案將顯示不同圖示，如鎖號 (黃色) 代表檔案或資料夾不能移除，剔號 (綠色) 則代表可自行管理。



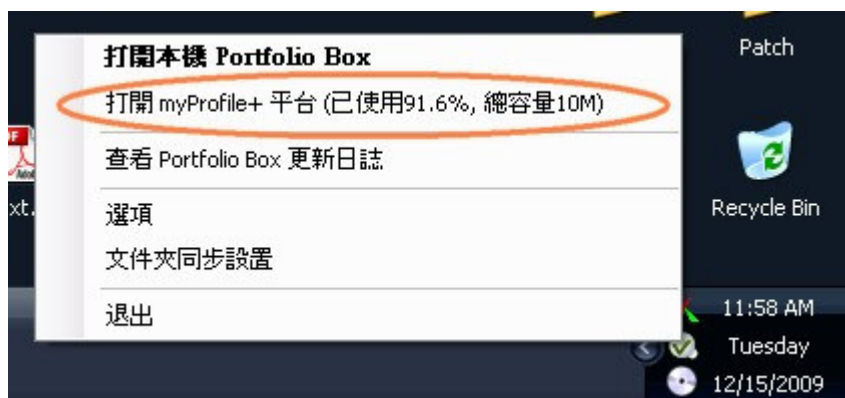
8. 容量限制

- 每名用戶可使用的儲存量及檔案最大容量皆由管理員控制，如檔案大小超出可容許上限時將出現警示，檔案並不會上載至歷程檔中



9. 其他設定

- 於快捷列圖示中利用滑鼠右鍵可檢視目錄及儲存容量，並可即時登入 myProfile+ 平台。



- 按 **查看 Portfolio Box 更新日誌** 可瀏覽软件的上下載紀錄。



- 按 **選項** 可檢視使用中的用戶 (按 中斷後可以不同用戶登入)、修改資料夾儲存位置及是否於啓動 Windows 後自動執行



- 按 **文件同步設置** 將可設定特別資料夾才會進行同步
- 同步意指資料夾的更新會同時更新至 myProfile+ 的檔案



-- 完 --

感謝參閱此手冊，如有任何查詢請以下列方法聯絡我們 myIT-School 技術支援部

電話：2358 2080 傳真：2898 1130

電郵：support@myit-school.net

myIT-School 網頁：http://www.myit-school.net

用戶手冊下載網頁：http://www.myit-school.net/usermanual